

1

## ¿Qué ha pasado en las cuencas de los ríos Cauca y San Jorge?



**27 de agosto/2021:** rompimiento del dique marginal del río Cauca en Caregato (San Jacinto del Cauca).

**Febrero - Marzo/2022:** afectación obras de cierre en Caregato por creciente del Cauca.

**10 de marzo/2022:** rompimiento del dique marginal del río Cauca en el sector Santillana (Nechí). Emergencia controlada el 13 mar/2022.

2

## ¿Qué ha pasado recientemente (16-17 de junio)?



**Lluvias** al final de la tarde, extendiéndose durante noche y madrugada sobre el territorio mojanero, con mayor intensidad hacia las cuencas del Bajo Nechí y Bajo Cauca.



**Ascenso** en: *i)* río San Jorge (Montelíbano-Ayapel), ciénagas y caños; *ii)* río Cauca tramo Valdivia-Pinillos, *iii)* río Nechí y sus aportantes, y *iv)* Áreas de drenaje conexas al río Cauca por su ingreso en Caregato.



### Reporte comunitario



**Inundaciones por ingreso del río Cauca** en áreas de drenaje de: *i)* caño San Matías: desde Los Arrastres (Guaranda) hasta Parcelas de Santa Fe (San Benito Abad); *ii)* caño Rabón: desde Gavaldá (Guaranda) hasta La Plaza (San Benito Abad) y *iii)* caño Viloria: desde Cecilia (Ayapel) hasta Cuiva (San Benito Abad).

**Inundaciones por muy altos niveles y anegamiento de terreno**, en: *i)* corredor del río San Jorge (San Marcos-Magangué); *ii)* corredor de los caños Mojana, Pancegüita y sistema cenagoso del municipio de Sucre, *iii)* corredor del río Cauca (Guacamayo-Playa Alta, al norte de Achí) y *iv)* cultivos en la comunidad de El Pital.

3

## ¿Qué esperamos (17-19 de junio)?



**Lluvias** en horas de la noche del 18 y madrugada del 19, siendo las más intensa aquellas sobre el Alto San Jorge, Bajo Nechí y Directos al Cauca entre Valdivia y Nechí.

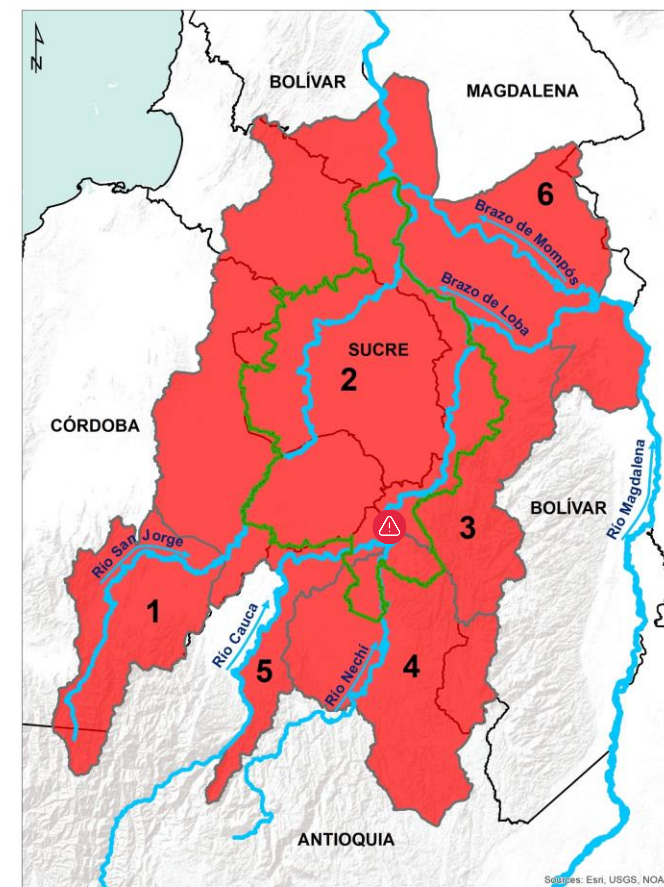


**Ascenso** en: *i)* río San Jorge (La Apartada-Magangué), ciénagas y caños; *ii)* río Cauca tramo Caucasía-Pinillos, *iii)* río Nechí y sus aportantes, y *iv)* Áreas de drenaje conexas al río Cauca por su ingreso en Caregato.



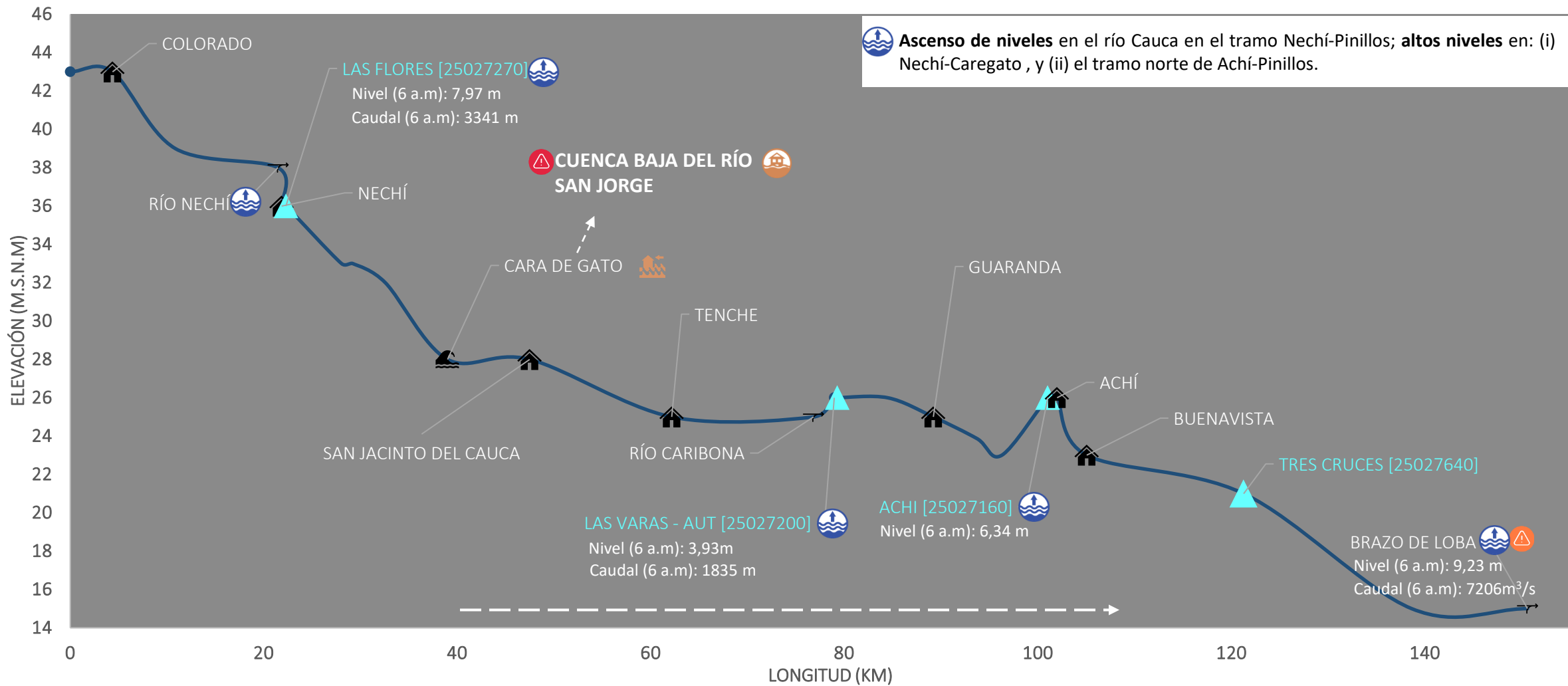
### Recomendaciones

- Se advierte sobre el incremento de niveles del río San Jorge (La Apartada-Ayapel), del río Cauca (especial atención en el tramo Caucasía-Caregato) y del río Nechí.
- Especial atención en áreas de drenaje de los caños Gil, San Matías, Rabón y Viloria, por ingreso del río Cauca y aumento de niveles a lo largo del fin de semana.
- Zonas con altos niveles: río San Jorge (Montelíbano-desembocadura), río Nechí (entre El Bagre y Nechí), río Cauca (Caucasía-Caregato y norte de Achí - Pinillos), río Magdalena (entre El Banco y Plato), caños Mojana y Pancegüita (Sucre) y sistema de ciénagas (Ayapel, San Marcos y Sucre).



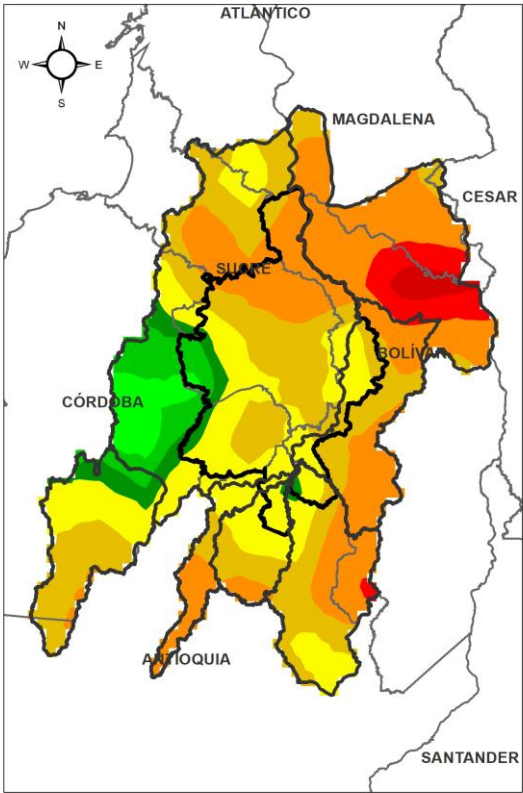
**PARA TOMAR ACCIÓN:** : 1) Alto San Jorge ; 2) Bajo San Jorge, 3) Cuenca del río Cauca entre Nechí y Pinillos; 4) Bajo Nechí, incluidos sus aportantes; y 5) río Cauca entre Valdivia y Nechí y 6) Bajo Magdalena entre El Banco y Plato. **Alerta puntual** en el río Cauca, en el sector Caregato (San Jacinto del Cauca)

### III. Condiciones hidrológicas actuales en el río Cauca (tramo Nechí-Pinillos)

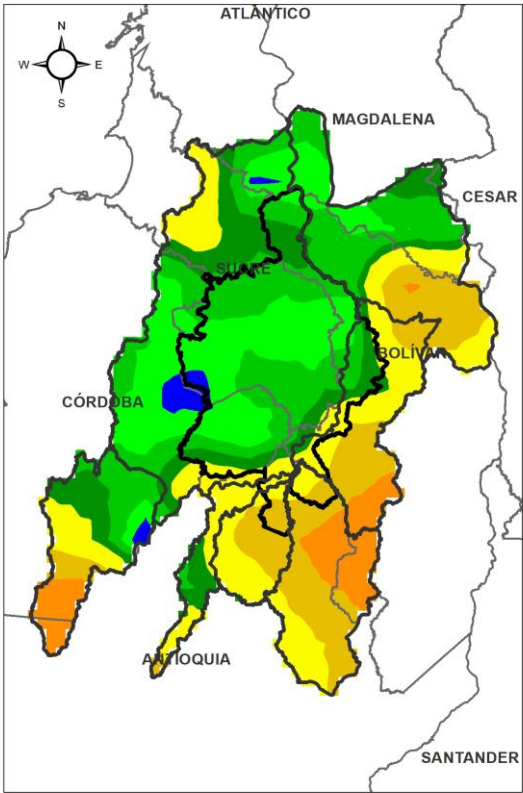


PUNTOS DE INTERÉS RÍO CAUCA (TRAMO NECHÍ-MAGANGUÉ)	ALERTAS HIDROLÓGICAS	CONDICIONES HIDROLÓGICAS	ZONAS DE EMERGENCIA
 Estación hidrológica IDEAM	 <b>Alerta ROJA</b> Para tomar acción	 Niveles en ascenso	 Inundación por desbordamiento
 Población	 <b>Alerta NARANJA</b> Para prepararse	 Niveles en descenso	 Inundación por rompimiento margen derecha
 Rompedero	 <b>Alerta AMARILLA</b> Para informarse	 Niveles estables	 Inundación por rompimiento margen izquierda (Mojana)
 Confluencia	 <b>Condiciones NORMALES</b> Sin alerta	 Tránsito de crecida	

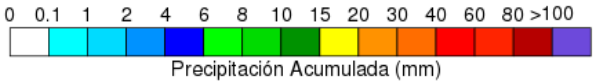
PRONÓSTICO PARA EL 17 DE JUNIO Y 18 DE JUNIO



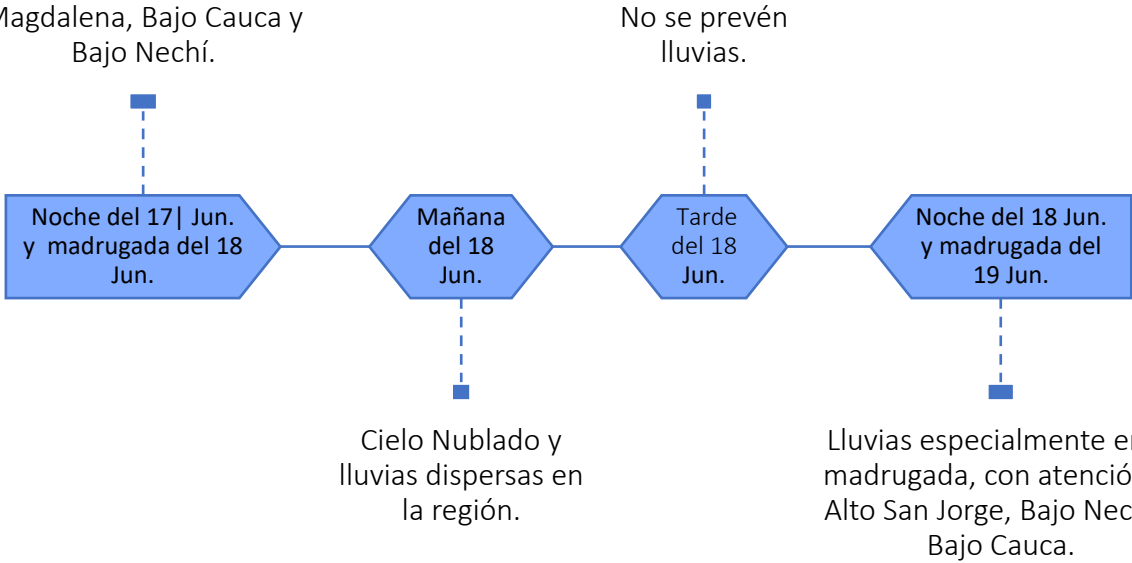
ACUMULADO DEL 17 AL 18 DE JUNIO



ACUMULADO DEL 18 AL 17 DE JUNIO



Lluvias en el territorio mojanero y las cuencas de Alto san Jorge, Bajo Magdalena, Bajo Cauca y Bajo Nechí.



**Equipo de trabajo Centro regional de Pronóstico  
y Alertas Tempranas de LA MOJANA**

Elaborado por:  
**NATALIA MUÑOZ**, Hidróloga  
**AARÓN OMAÑA**, Meteorólogo

[www.corpomojana.gov.co](http://www.corpomojana.gov.co)  
**Correo Electrónico:**  
[corpomojana@corpomojana.gov.co](mailto:corpomojana@corpomojana.gov.co)  
Cra. 21 # 21 A – 44 San Marcos - Sucre  
Teléfono: (+575) 295 5347

**YOLANDA GONZALEZ HERNÁNDEZ**,  
Directora General IDEAM.  
**MARTHA CECILIA CADENA**,  
Jefe Oficina del Servicio de Pronósticos y Alertas  
[www.ideam.gov.co](http://www.ideam.gov.co)

**Correos electrónicos:**  
[servicio@ideam.gov.co](mailto:servicio@ideam.gov.co),  
[alertas@ideam.gov.co](mailto:alertas@ideam.gov.co)

Calle 25 d # 96b - 70, piso 3. Bogotá, D.C.  
Teléfono: 307 5625 ext. 1334 - 1336.

**LILIANA QUIROZ**, Directora General de la Corporación para el Desarrollo  
Sostenible de La Mojana y el San Jorge-CORPOMOJANA.

**RAQUEL GARAVITO**, Gerente del Fondo Adaptación

**JIMENA PUYANA**, Gerente Nacional de Desarrollo Sostenible del PNUD